



2024



Ajuntament de  
Santa Susanna



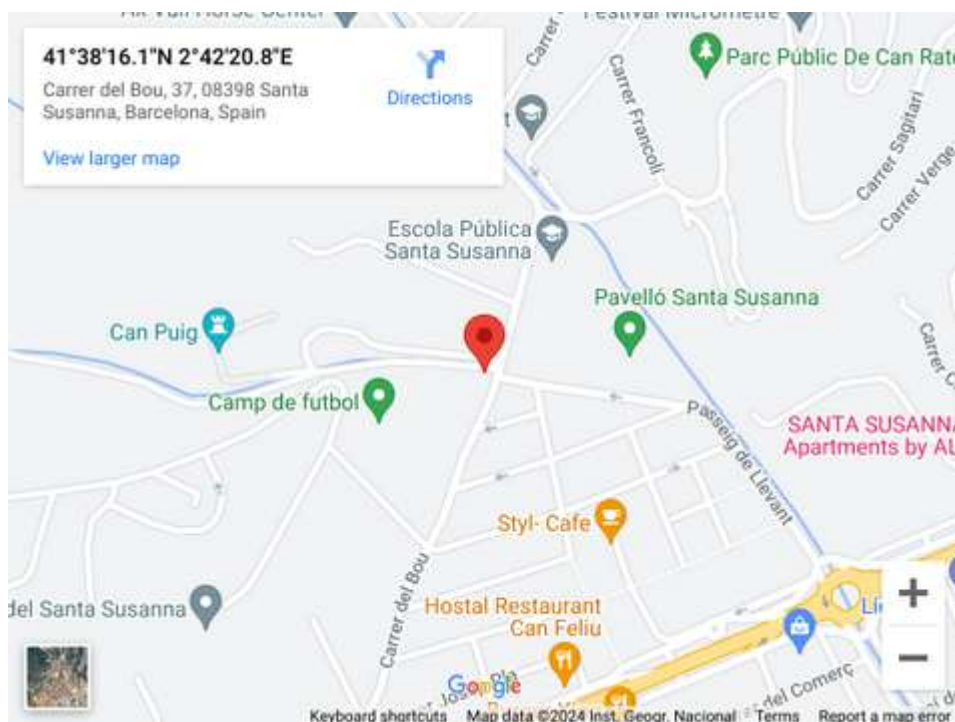
# INFORMACIÓ DE L'ESDEVENIMENT



Santa Susanna serà la capital del ciclisme amb el Bike Show ple d'activitats esportives dirigides a tots els amants de la bicicleta. Cross-country, gravel, e-bike, curses infantils i la èpica contra-rellotge que permetran disfrutar del ciclisme en un cap de setmana i el privilegiat territori de Santa Susanna i els seus voltants naturals.

## LOCALITZACIÓ

 Zona esportiva, Santa Susanna (Barcelona)



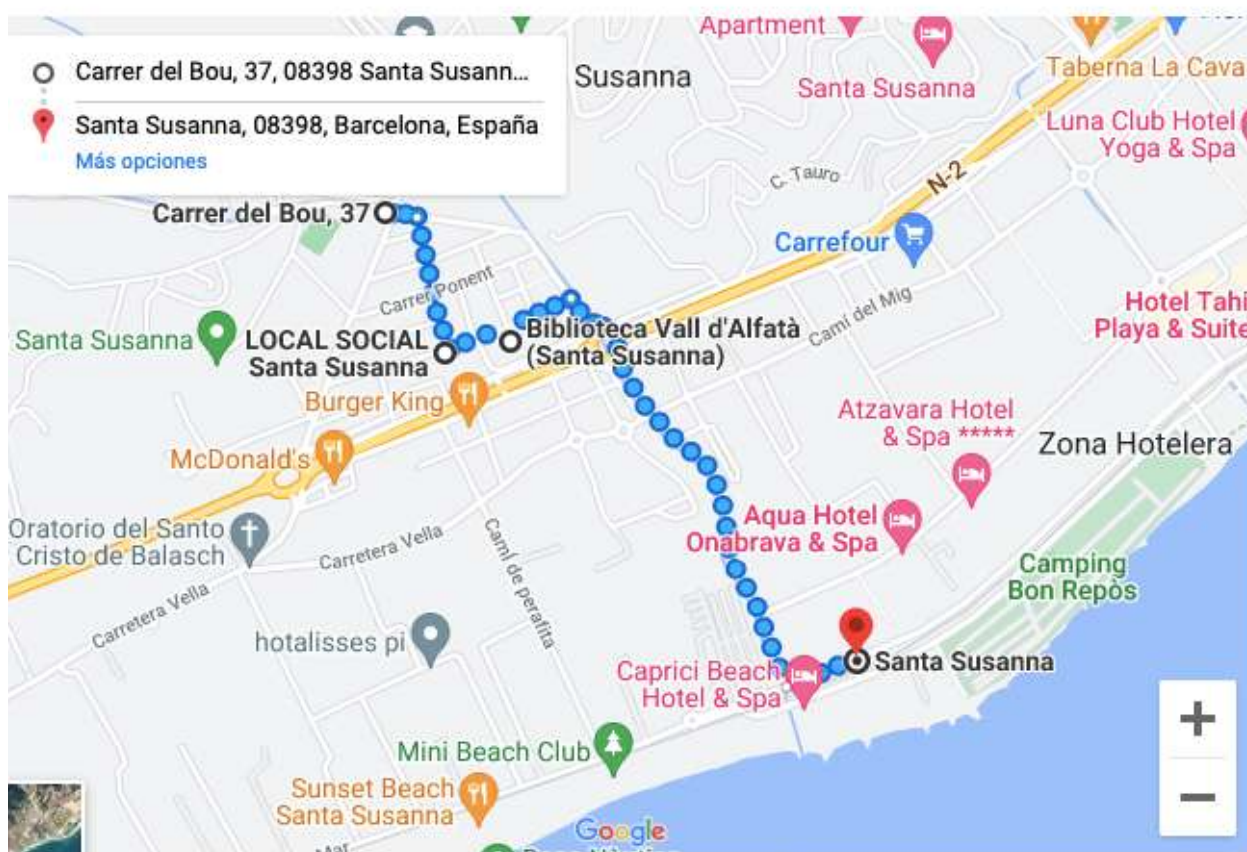


# COM ARRIBAR-HI?

Us animem a venir a veure el festival Bike Show Santa Susanna en transport públic.

Aquí us presentem una ruta recomanada per fer a peu des de l'estació de tren de Rodalies Renfe de Santa Susanna.

Fem salut!



# PROGRAMA

## DISSABTE 6 D'ABRIL

08.00h Recollida de dorsals de Gravel Ride i Ebike Day

09:00h Recollida de dorsals (fins a 30 minuts abans de cada sortida)

09:45h Sortida Gravel Ride Tour Santa Susanna

10.00h Sortida Ebike Day Santa Susanna

10:00h Inici Super Cup Youth

13:00h Pedalada Escolar Popular

13:15h Entrega de premis Super Cup Youth

16:00h Sortida Contrarrelotge Copa Catalana Biking Point

Al finalitzar la cursa hi haurà l'entrega de premis de CRI

## DIUMENGE 7 D'ABRIL

07.30h Obertura oficina de cursa per la recollida de dorsals

09:00h Sortida Shimano Super Cup Massi Cadet, Júnior (F), Màster 30/40 (F) i Màster 40/50/60 (M)

10:40h Sortida Shimano Super Cup Massi Èlit (F), S23 (F), Júnior (M) i Màster 30 (M)

10:50h Entrega de premis 1a sortida

12:30h Sortida Shimano Super Cup Massi Sortida Èlit (M) i S23 (M)

14:00h Entrega de premis



# INSCRIPCIONS

Les inscripcions es podran realitzar a través del formulari d'inscripció disponible en la pàgina web del esdeveniment fins el dimecres abans de la cursa a les 23:59 hores.

Per qualsevol consulta es pot contactar :

Telèfon: +34 938 088 091.

Correu electrònic: [hola@ocisport.net](mailto:hola@ocisport.net)

[WWW.SUPERCUPMTB.COM](http://WWW.SUPERCUPMTB.COM)



## PADDOCK

Per als equips que vulguin fer la reserva, hi haurà un pagament únic per a totes les proves de la Shimano Super Cup Massi 2024.

Per la prova de Super Cup Youth també es pot fer la reserva d'un espai de paddock.

Ompli el formulari de reserva del Paddock a la web o a través del correu electrònic: [furgell@ocisport.net](mailto:furgell@ocisport.net)





La Super Cup Youth a Santa Susanna és la segona cursa YOUTH de l'any. Hi hauran tres circuits diferents, un per a les categories Prebenjami i Benjamín, un per els Principiants i un altre per a les categories Alevi i Infantil.

Les categories més petites no son competitives, ja que l'objectiu principal és fomentar l'esport entre els més petits, aleshores tots tindran una medalla d'obsequi de participació, pero en les categories Infantil, Aleví i Principiant ja es farà entrega de premis als tres primers de cada categoria.

**El dorsal s'adquireix en la primera prova del circuit en la que es participa i serà el mateix per a totes les següents. (En cas de perda, es cobraran 5 euros per la nova placa i la re-assignació de dorsal)**

## PROGRAMA

**09.00h** – Recollida de dorsals (fins a 30 minuts abans de cada sortida)

**10.00h** - Sortida **BENJAMÍ** Super Cup Youth

**10.15h** - Sortida **PRE-BENJAMÍ** Super Cup Youth

**10.30h** - Sortida **PRINCIPIANT** Super Cup Youth

**10.55h** - Sortida **ALEVÍ MASCULI** Super Cup Youth

**11.35h** - Sortida **ALEVÍ I INFANTIL FEMENÍ** Super Cup Youth

**12.15h** - Sortida **INFANTIL MASCULI** Super Cup Youth

A la **13.00h** es farà una sortida popular, no competitiva, anomenada **OPEN ESCOLAR**, per a tots aquells nens i nenes que no vulguin competir sinó que volen pedalar una estona amb amics o familia i provar el mateix recorregut que els més aventurers pero sense cap pressió.

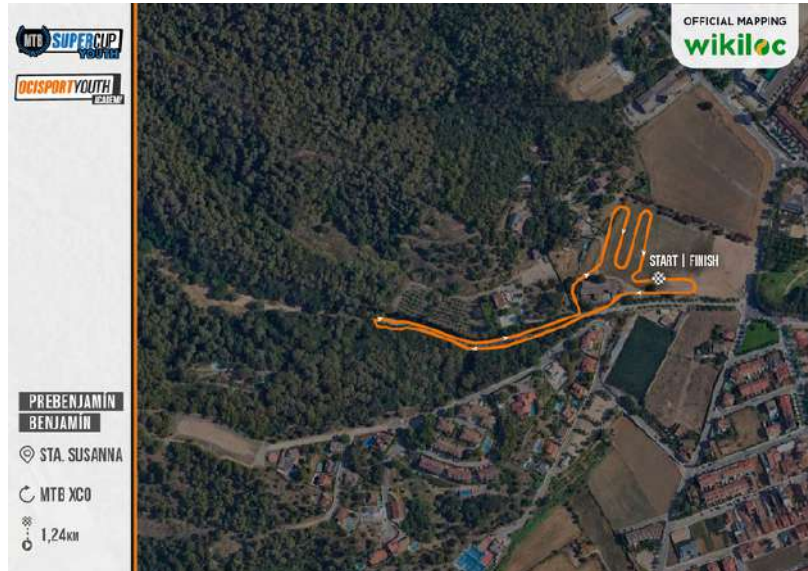
**13.15h** Entrega de premis de les categories competitives de la **SUPER CUP YOUTH**

[PER VEURE EL REGLAMENT SENCER, FES CLIC AQUÍ](#)

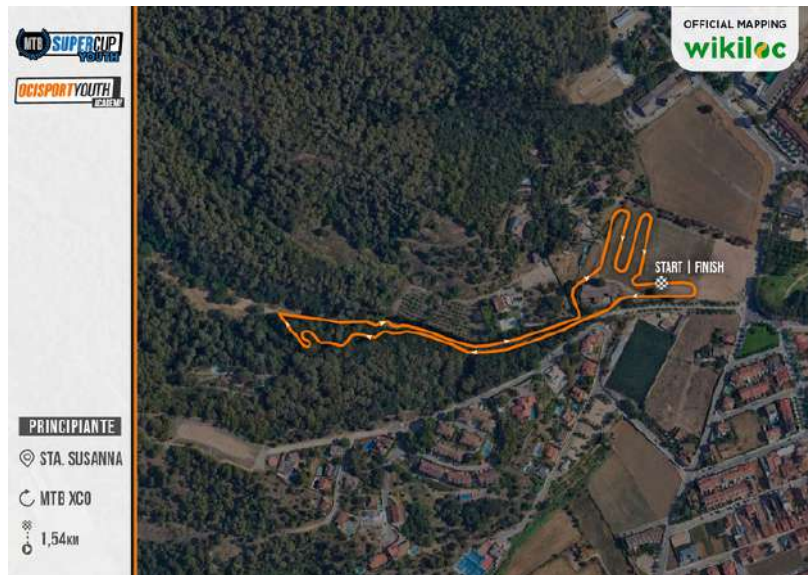


# TRACKS

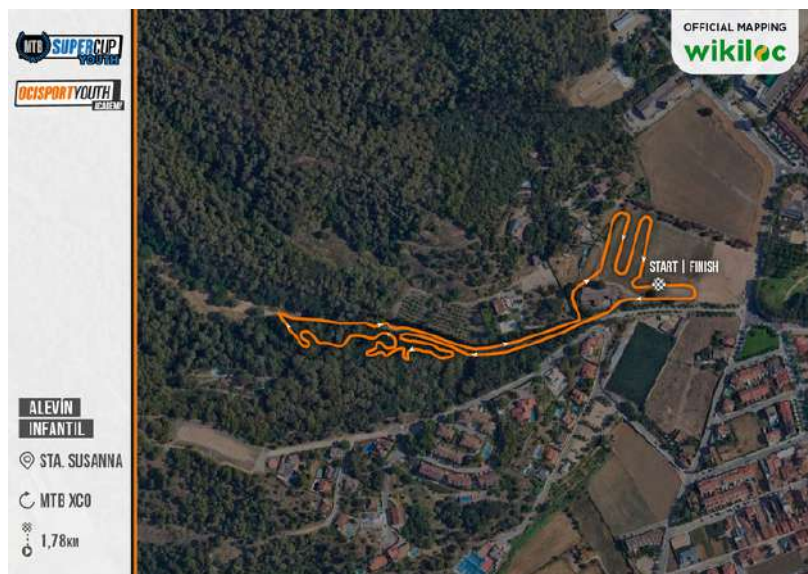
Pre-benjamí  
Benjamí



Principiant



Aleví  
Infantil







# SHIMANO SUPER CUP MASSI



Shimano Super Cup Massi, és la competició de Mountain Bike de referència en l'àmbit mundial. Des del seu naixement al 2002, el ser prestigiado ha crescut d'una forma espectacular. Després d'una llarga trajectoria és el segon circuit que repeteix més punts a nivell mundial. Circuit de 7 proves format XCO de categoria UCI i puntuable per al ranking Mundial.



TITLE SPONSOR	MAIN SPONSOR	OFFICIAL SPONSOR		
SUPPORTED BY	TECHNOLOGY PARTNER		OFFICIAL MAPPING	ORGANIZING



# TRACK

SHIMANO  
SUPERCUP MTB  
MASSI

OFFICIAL MAPPING  
wikiloc

COPA CATALANA  
INTERNACIONAL BTT  
Biking

STA. SUSANNA

MTB XCO

5,8KM

--- 1<sup>ST</sup> LAP  
— TRACK  
— TECH. ZONE

START | FINISH



Accede a las rutas oficiales  
de OCISPORT BIKE en Wikiloc



## DORSALS

En la primera prova en la que es participa del circuit, es recull el dorsal i serà el mateix per a les següents proves del circuit de la temporada. En cas de pèrdua, es cobrarán 5 euros per la re-assignació de dorsal del participant i la nova placa.

En la primera prova de cada participant també se li donará la camiseta d'obsequi del circuit.

## PUNTUACIÓ DEL CAMPIONAT

En quant a la classificació **GENERAL** de la Shimano Super Cup Massi puntuaran els 6 millors resultats de cada corredor.

La repartició de punts per al campionat serà de la següent manera:

CHAMPIONSHIP POINTS							
1	300	26	33	51	18	76	12
2	262	27	33	52	18	77	12
3	232	28	33	53	18	78	12
4	210	29	33	54	18	79	12
5	192	30	33	55	18	80	12
6	180	31	30	56	18	81	9
7	168	32	30	57	18	82	9
8	156	33	30	58	18	83	9
9	142	34	30	59	18	84	9
10	142	35	30	60	18	85	9
11	120	36	27	61	15	86	9
12	114	37	27	62	15	87	9
13	108	38	27	63	15	88	9
14	102	39	27	64	15	89	9
15	96	40	27	65	15	90	9
16	90	41	24	66	15	91	6
17	84	42	24	67	15	92	6
18	78	43	24	68	15	93	6
19	72	44	24	69	15	94	6
20	66	45	24	70	15	95	6
21	60	46	21	71	12	96	6
22	54	47	21	72	12	97	6
23	48	48	21	73	12	98	6
24	42	49	21	74	12	99	6
25	36	50	21	75	12	100	6
						101<	3



## PREMIS EN METÀL·LIC

Ranking	Class 1 / Classe 1	
	XC	
	M&W ELITE	M&W JUNIOR
1	600€	130€
2	500€	100€
3	400€	80€
4	300€	65€
5	250€	55€
6	200€	45€
7	150€	40€
8	125€	30€
9	100€	25€
10	50€	20€
<b>TOTAL</b>	<b>2,675€</b>	<b>590€</b>

Els premis s'abonaran als premiats corresponents mitjançant transferència bancària en el termini màxim de dos mesos després de la cursa. S'informarà també en el panell d'informació de cada prova, del procediment per poder rebre el premi:

Si sou un dels premiats, podeu escriure un correu electrònic a l'adreça: [rperez@ocisport.net](mailto:rperez@ocisport.net) facilitant la vostra acreditació personal i bancària (DNI i dades bancàries), perquè l'organització pugui validar la identitat i realitzar la transferència bancària corresponent al premi obtingut.

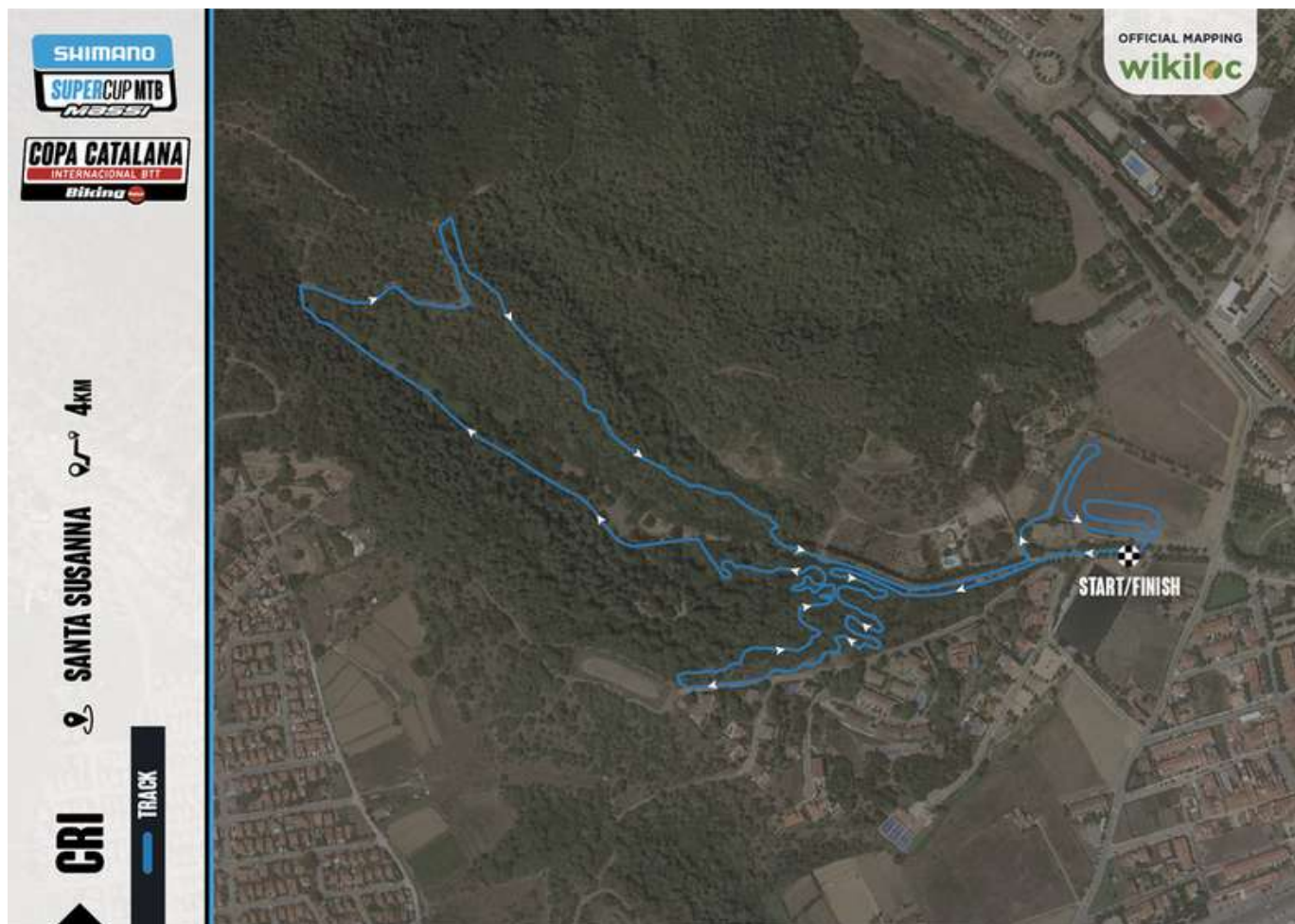
## PUNTS UCI

La puntuació dels punts UCI es distribuirà de la següent manera:

PLACE	ONE DAY RACE						
	HORS CLASS		CLASS 1		CLASS 2	XCO JUNIOR	XCO JUNIOR SERIES
	ELITE/ U23	U23**	ELITE/ U23	U23**	ELITE/ U23	JUNIOR	JUNIOR
1	100	60	60	15	30	20	90
2	80	40	40	10	25	18	70
3	60	30	30	5	15	16	60
4	50	25	25	3	12	14	50
5	40	20	20	1	10	12	40
6	35	18	18	X	8	10	35
7	30	16	16		6	8	30
8	27	14	14		4	6	27
9	24	12	12		2	4	24
10	22	10	10		1	2	22
11	20	8	8		X	X	20
12	18	6	6				18
13	16	4	4				16
14	14	2	2				14
15	12	1	1				12
16	10	X	X				10
17	9						8
18	8						7
19	7						6
20	6						5
21	5						4
22	4						3
23	3						2
24	2						1
25	1						X

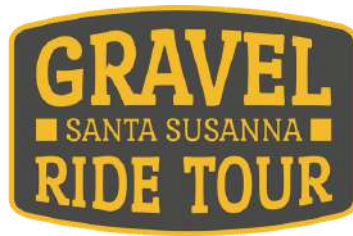


**PER VEURE EL REGLAMENT SENCER, FES CLIC AQUÍ**



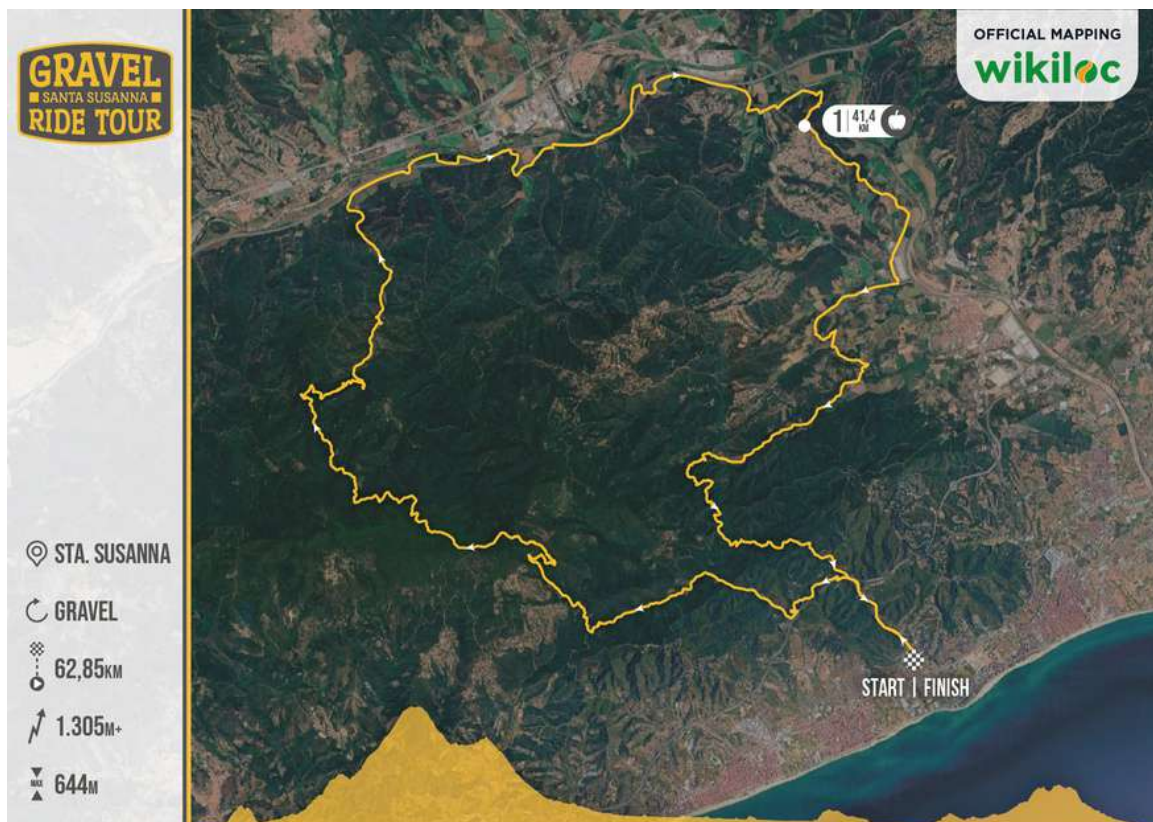
## Reglament prova CRI

- La distància aproximada d'una prova de CRI haurà de tenir entre 3 i 8 km, o un temps equivalent als 5-20 minuts de carrera. El recorregut podrà coincidir o no amb el de la mateixa prova de XCO. En tot cas la senyalització serà específica per cada prova.
- El líder és necessari que porti el Maillot proporcionat per l'organització.
- L'ordre de sortida serà invers a la classificació general de la Copa Catalana. Si un corredor no es presenta a la seva hora assignada, sortirà en el moment que el Jurat Tècnic ho autoritzi i el seu temps comptabilitzarà des de la seva hora prèviament assignada. L'interval de sortida entre corredors serà de 30''.
- No està permès anar a roda d'un adversari en cas de ser doblat.
- El tancament del circuit s'efectuarà 15' abans de la sortida.



La sortida serà a les 9:45h de dissabte dia 6 d'abril i es tracta d'una marxa NO competitiva de modalitat Gravel, una modalitat amb sectors d'asfalt i/o pista pavimentada combinats amb sectors de pista forestal de dificultat tècnica Baixa o nul·la.

Els participants realitzen un recorregut de 63kms, sortint de Santa Susanna i dirigint-se cap a l'entorn del Parc Natural del Montnegre i el Corredor, per continuar direcció Fogars de la Selva, nucli que vorejaran de ben a prop, per posteriorment prosseguir cap a Tordera, Palafolls i finalitzar al mateix punt de sortida, Santa Susanna, creuant la C32 per un pas soterrani.



NOMES HI HAURÀ UN AVITUALLAMENT A CIRCUIT

Aquest estarà ubicat al quilòmetre 41,5 del recorregut.

<https://maps.app.goo.gl/T3nQb5BLjsRBQK5aA>



A l'arribada hi haurà un avituallament final per a tots els participants.



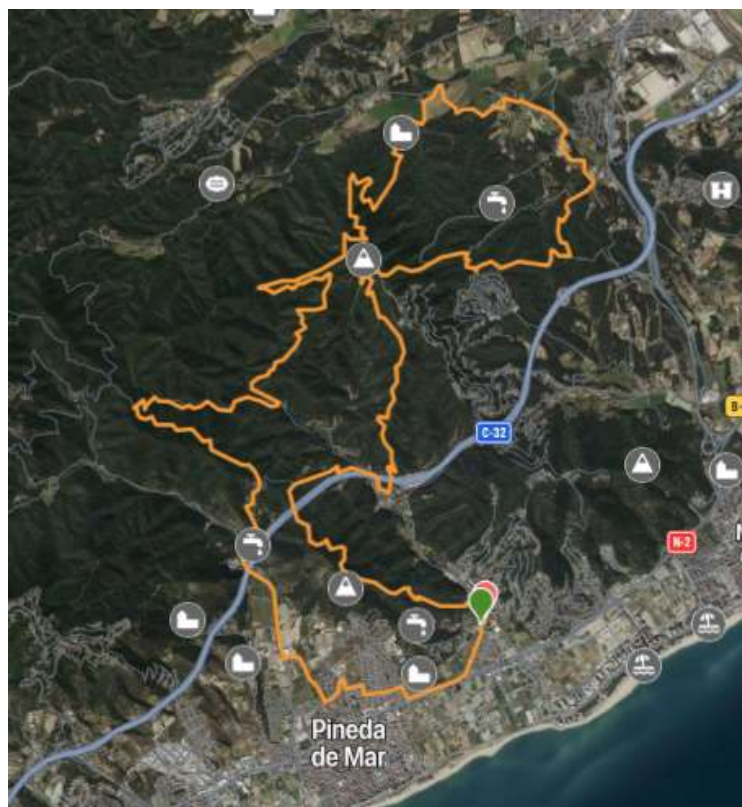
## EBIKE DAY SANTA SUSANNA

Una ruta pensada per l'estil E-bike, per disfrutar també de les vistes, el paisatge, el recorregut i la gastronomia, amb un track que recórrer 6 turons i que passa per el Parc natural de Montnegre.

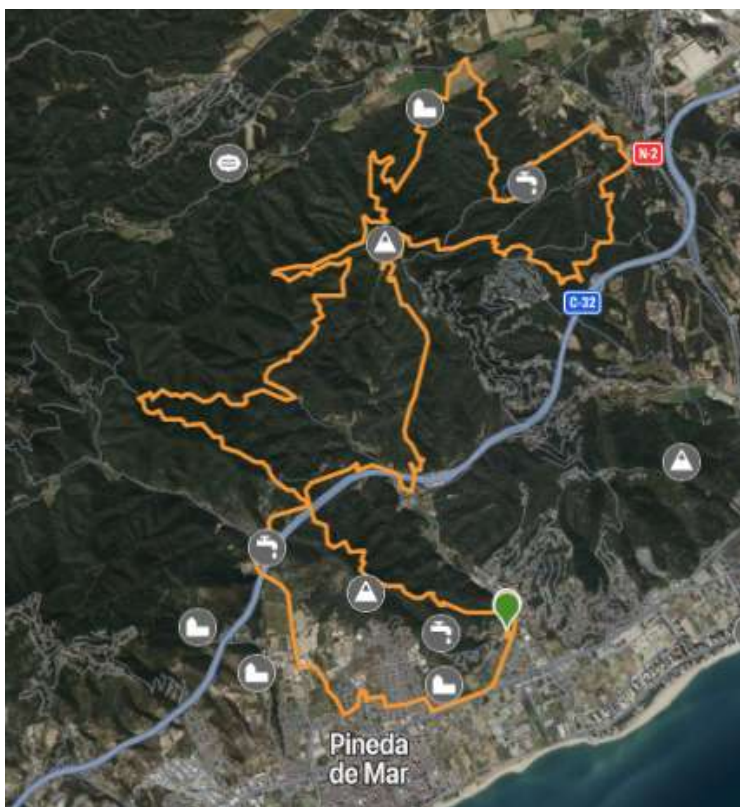
Distància total: 33 KM (Tècnic) i 31 KM (bàsic)  
Abituallament sòlid / líquid

Hi haurà un avituallament al circuit que es trobarà al quilòmetre 20 aproximadament del track. Contingut amb esmorzar complet i en l'arribada hi haurà un bon dinar.

### BÀSIC



### TÈCNIC



# INFORMACIÓ ADICIONAL

## SERVEIS MÈDICS

Dispositiu: 1 SVA & 1 SVB

## HOSPITAL DE REFERÈNCIA

### Hospital Comarcal Sant Jaume de Calella

Adreça: Carrer de Sant Jaume, 209, 217, 08370 Calella, Barcelona Horari:

Obert les 24 hores Servei d'urgències

Telèfon: 937 69 02 01

## CONTACTES D'EMERGENCIA

Organització: +34 638 602 777

Emergències: 112







INSTITUTIONAL SPONSOR

OFFICIAL SPONSOR



SUPPORTED BY



MEDIA PARTNER



OFFICIAL BIKE WASH



OFFICIAL MAPPING



TECHNOLOGY PARTNER



ORGANIZER

